

ZAFIRA

INMOBILIARIA



NATIVA

SAN ISIDRO



# FACHADA

\*Imagen referencial sujeta a cambios



ZAFIRA | INMOBILIARIA

TU HOGAR CON PLAZA INTERNA

# Bienvenido al lugar donde la vida florece

DISEÑADO POR:

✕ **nomena** arquitectura



En Nativa, el lujo de una plaza interna se fusiona con la vida urbana, creando un refugio que te ofrece lo mejor de ambos mundos. Cada rincón respira naturaleza, y cada espacio invita a crecer y convivir en comunidad.

Un proyecto diseñado para que la vida florezca, brindándote la serenidad de un entorno privado y la energía de estar cerca de todo lo esencial.





## FACHADA

\*Imagen referencial sujeta a cambios



NATIVA  
SAN ISIDRO

# Donde la vida florece



Desde 91m<sup>2</sup>  
a 240m<sup>2</sup>



Plaza  
interna



Edificio boutique,  
solo 16 depas



Departamentos  
de 1 a 3 dorms



Ubicación  
céntrica



Sala de niños  
y zona de parrillas



## DISTRIBUCIÓN

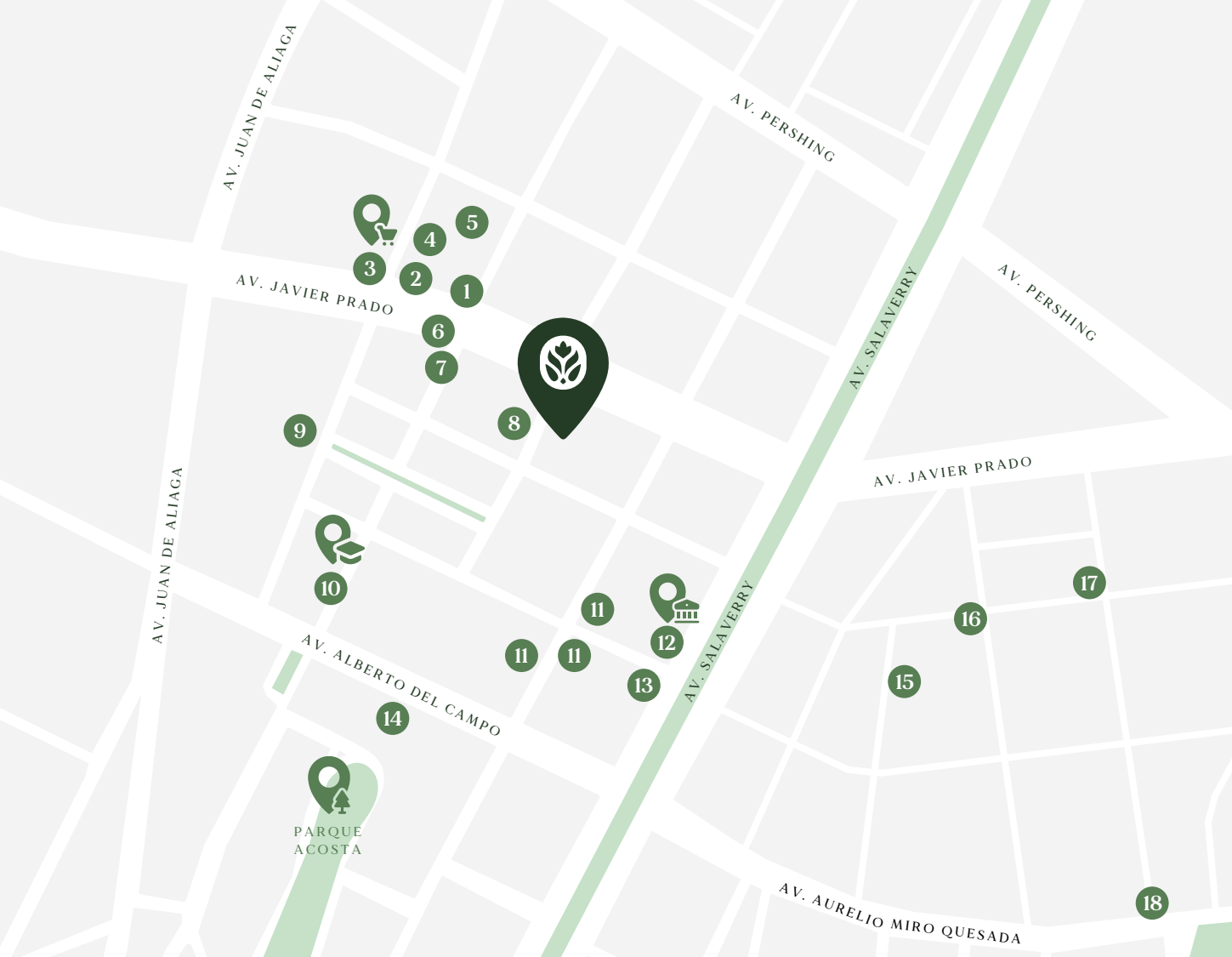
Flats, Dúplex y Penthouses



## PROYECTO BOUTIQUE

16 departamentos con plaza interna

REALIZADO POR: **ZAFIRA**  
INMOBILIARIA



# CALLE CLEMENTE X 335, SAN ISIDRO – LIMA

- |  |  |  |
|--|--|--|
|  1. Sofá Café            |  7. Vista Corona            |  13. Embajada de la India |
|  2. Mariaté              |  8. Embajada de Ecuador     |  14. D'Sala Café          |
|  3. Vivanda              |  9. San Antonio             |  15. Tienda Food Fair     |
|  4. Aruma                |  10. Colegio Margaret Meade |  16. Vacas Felices        |
|  5. Smart Fit            |  11. Bodegas                |  17. Modonese Gourmet     |
|  6. Boost Indoor Cycling |  12. BCP                    |  18. Clínica El Golf      |





## ZONA DE NIÑOS

\*Imagen referencial sujeta a cambios



## ZONA BBQ

\*Imagen referencial sujeta a cambios



ZAFIRA | INMOBILIARIA

VISTAS INTERIORES

# Espacios que florecen contigo

DISEÑADO POR:

✕ **nomena** arquitectura



## SALA COMEDOR

\*Imagen referencial sujeta a cambios



## COCINA

\*Imagen referencial sujeta a cambios







## DORMITORIO SECUNDARIO

\*Imagen referencial sujeta a cambios



## DORMITORIO SECUNDARIO

\*Imagen referencial sujeta a cambios





ZAFIRA | INMOBILIARIA

ARQUITECTURA QUE FLORECE

# Diseñado en armonía con la naturaleza

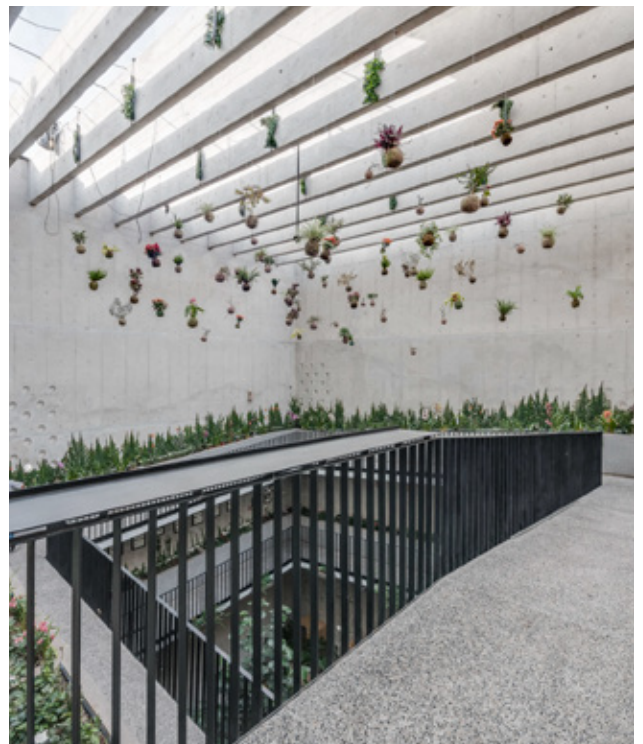
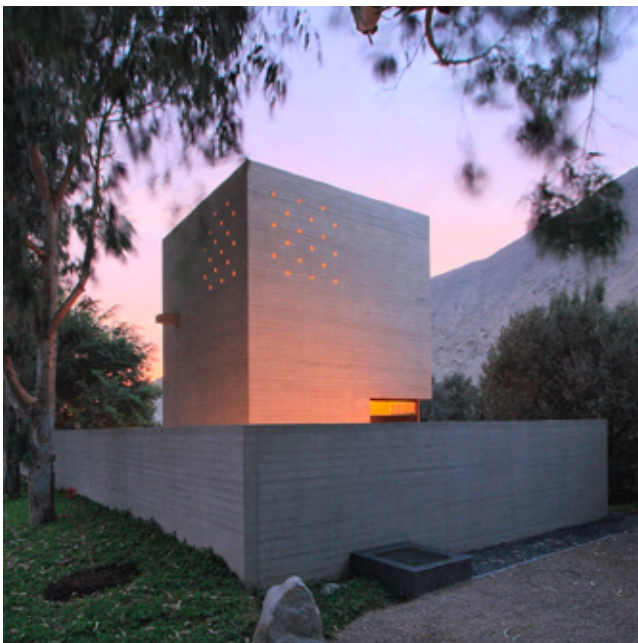
DISEÑADO POR:

✕ **nomena** arquitectura

# NOMENA ARQUITECTURA

Nómena es un estudio de arquitectura formado en Lima en el año 2007, cuyo trabajo ha sido ampliamente publicado y reconocido en bienales nacionales e internacionales de arquitectura y urbanismo. Cuentan con una mirada guiada por el diseño y la articulación urbana, sumada a una atención en los detalles de los proyectos que desarrollan.

Han desarrollado proyectos de diversos usos, escalas y presupuestos, desde viviendas particulares, conjuntos multifamiliares, centros culturales, complejos educativos, hasta planes urbanos. A la fecha, han acumulado más de 350,000m<sup>2</sup> construidos para empresas constructoras, desarrolladores inmobiliarios y entidades públicas.



ZAFIRA | INMOBILIARIA

SOBRE LA INMOBILIARIA

# Arquitectura que eleva tu estilo de vida

DISEÑADO POR:

✕ **nomena** arquitectura

# ZAFIRA INMOBILIARIA

Somos una Promotora Inmobiliaria especializada en crear espacios que fusionan la excelencia arquitectónica, diseño funcional y sostenibilidad, buscando ofrecer hogares con estilo y confort, mejorando la calidad de vida de nuestros clientes y aportando valor a su entorno.

Nuestro equipo de jóvenes profesionales destaca por sus pilares de innovación, calidad, sostenibilidad y compromiso con las personas y su ciudad. Por esta razón trabajamos solo con los mejores estudios de arquitectura del país. Con ellos proyectamos edificios que marcan una diferencia en cuanto a diseño, materialidad innovadora y relación con el entorno.

En Zafira Inmobiliaria, no solo construimos tu vivienda; creamos arquitectura que eleva tu estilo de vida.

## SOCIOS ESTRATÉGICOS



PROYECTOS EN VENTA



NATIVA  
- San Isidro



ETERNA  
- San Isidro



ALBA  
- San Isidro



INARA  
- San Isidro



ZAFIRA 1  
- San Isidro



BARRANCO MONUMENTAL  
- Barranco



NATIVA  
SAN ISIDRO

912 255 300  
nativa@zafira.pe  
www.zafira.pe